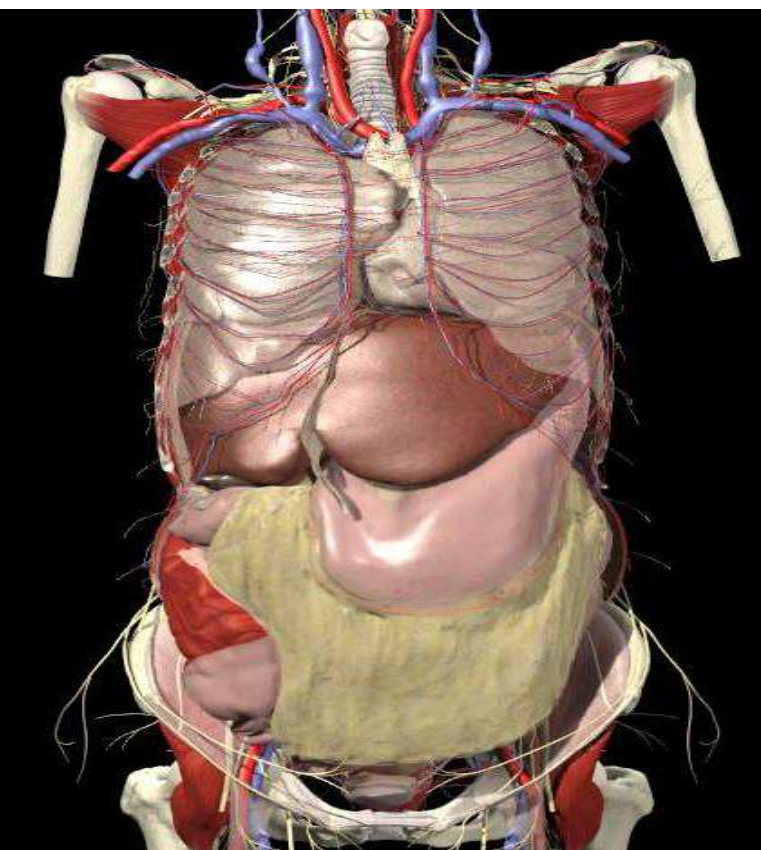


# Травма живота

24.03.2016г.

Врач-хирург (заведующий отделением)  
хирургического отделения №3  
Черноморец В.В.

# Травма живота



# ТРАВМА ЖИВОТА

Повреждения органов живота разделяются

- ✓ на закрытые
- ✓ открытые



При ДТП преобладают закрытые повреждения

# Признаки закрытого повреждения живота

- ✓ Характеризуются целостностью кожных покровов
- ✓ Происходят от прямого удара в область живота
- ✓ Различают повреждения брюшной стенки и внутренних органов

# Повреждение передней брюшной стенки

## Признаки:

- ✓ ограниченная болезненность передней брюшной стенки
- ✓ умеренное напряжение мышц живота
- ✓ кровоизлияния и ссадины в месте удара



# Повреждение полых органов (желудок, кишечник)

Сопровождается  
выходом содержимого  
органов в брюшную  
полость, что вызывает  
сильную «кинжальной»  
боль в животе



# Повреждение паренхиматозных органов

Сопровождается кровотечением в брюшную полость (разрывы печени, селезенки)

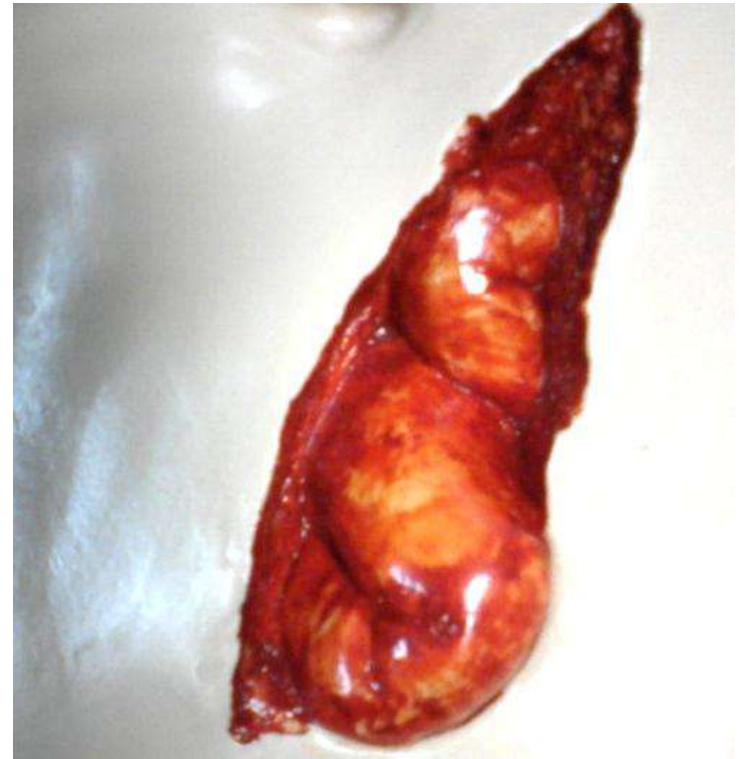
Признаки:

- ✓ Нарастающая бледность кожных покровов
- ✓ Влажные, холодные кожные покровы
- ✓ Частый пульс
- ✓ Частое дыхание
- ✓ Угнетение сознания



# Признаки проникающего (открытого) повреждения живота

- ✓ Наличие раны в области живота
- ✓ Выпадение в рану органов живота,
- ✓ Истечение в рану кишечного содержимого
- ✓ В сочетании с признаками закрытого повреждения живота



# Первая помощь

- ✓ **Придать функционально выгодное положение**

(уменьшающее внутригрудное и внутрибрюшное давление)

При отсутствии признаков шока допускается положение на боку



- ✓ **При выраженной бледности кожи**

поднять ноги на 30 - 40 см



- ✓ **При наличии раны**

наложить поддерживающую повязку



- ✓ **При закрытом повреждении**

приложить холод на область живота

# ЗАПРЕЩАЕТСЯ

- ✓ Поить, даже при сильной жажде
- ✓ Обезболивать таблетками, алкоголем
- ✓ При выпадении в рану внутренних органов:
  - вправлять их в полость живота
  - прикладывать холод
  - накладывать давящие повязки
- ✓ При наличии инородного тела в ране
  - зафиксировать инородное тело

